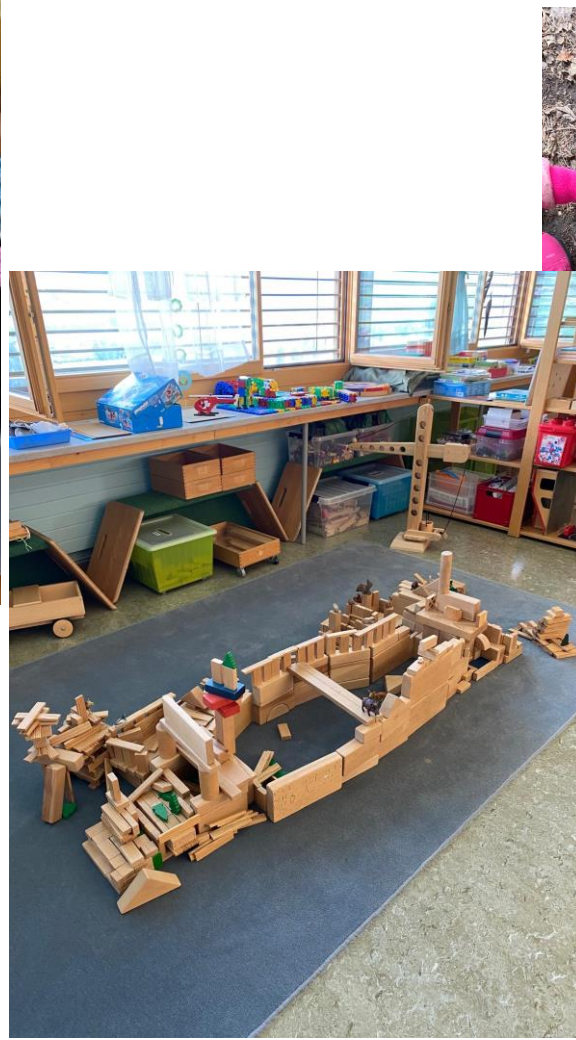


Informationen Schuleintritt (Kindergarten/Basisstufe)

11. November 2024



Informationen Schuleintritt (Kindergarten/Basisstufe)



- Übersicht über die Schule Frutigen
- Informationen zum Schuleintritt
- Informationen aus dem Kindergarten-/Basisstufenalltag
- Informationen MR Kander- und Engstligental
- Informationen zur Tagesschule und Ferienbetreuung
- Verschiedenes
- Fragen

Informationen Schuleintritt (Kindergarten/Basisstufe)



Übersicht über die Schule Frutigen

Informationen Schuleintritt (Kindergarten/Basisstufe)



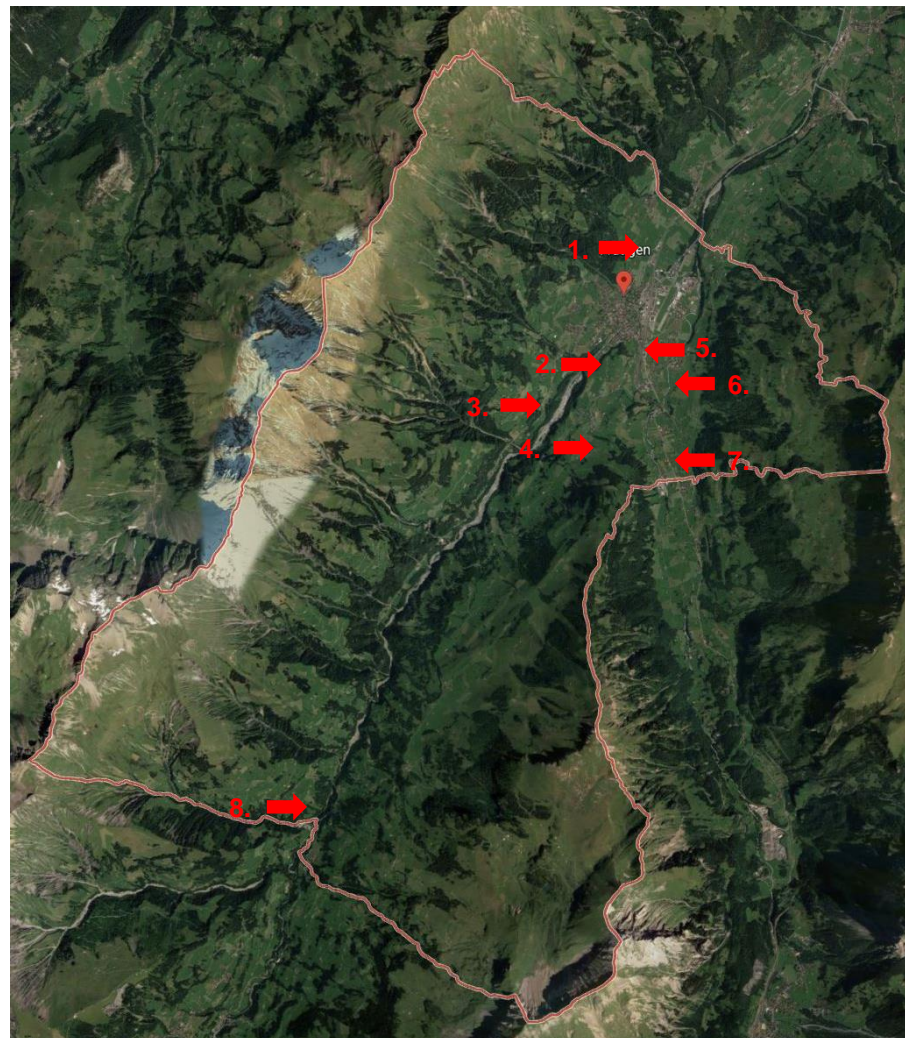
Die Schule Frutigen in Zahlen

- 10 Schulstandorte
- 900 Schüler*innen
- ca. 150 Lehrpersonen
- vier geleitete Schulen: Widi-Kanderbrück, Bäuernten, Oberstufenschule sowie MR Kander- und Engstligental
- acht Kindergärten (Hasli, Kanderbrück KG A und B, Oberdorf, Oberfeld, Rinderwald, Widi KG A und B)
- zwei Basisstufenklassen (Reinisch und Winklen)

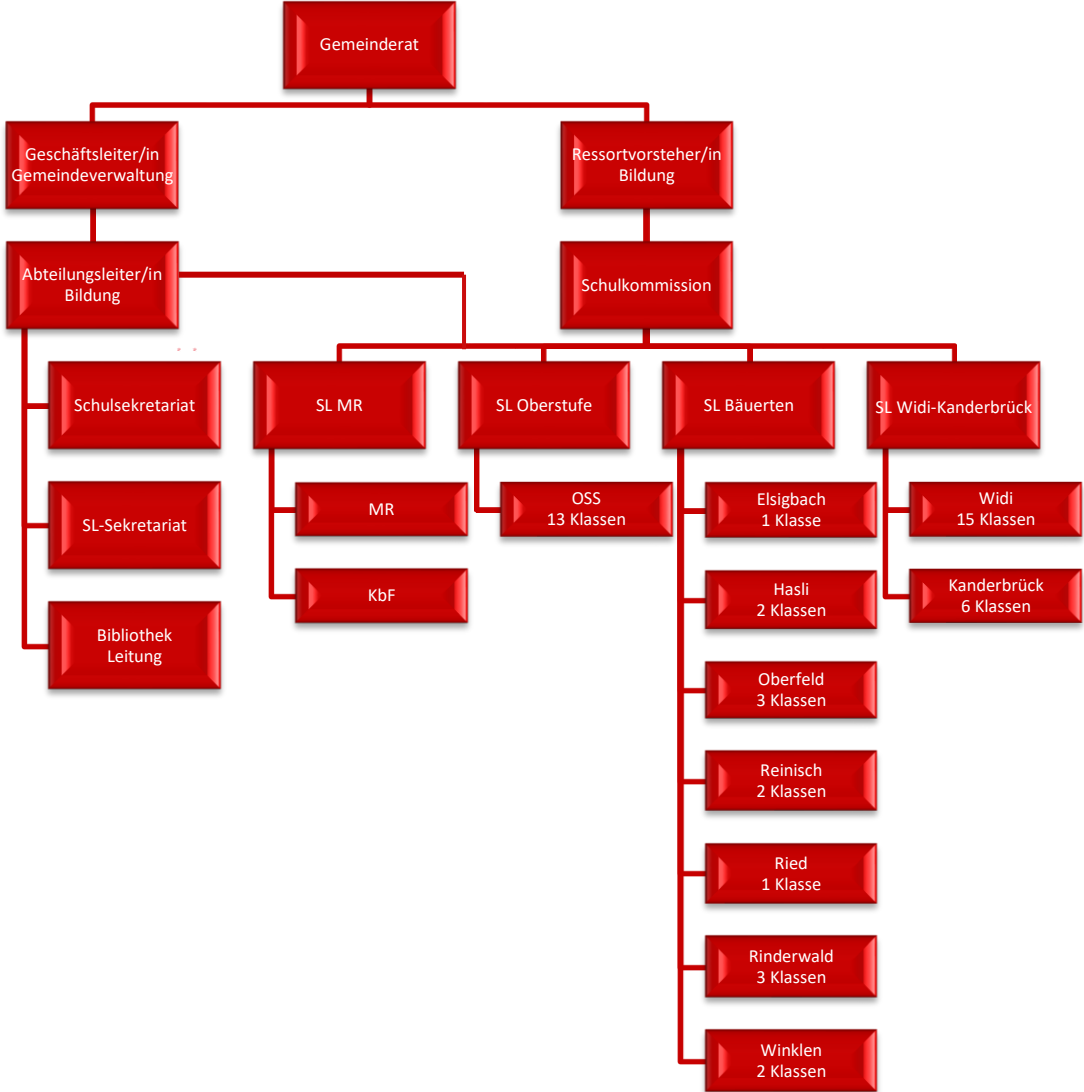
Informationen Schuleintritt (Kindergarten/Basisstufe)



1. Winklen
2. Oberdorf
3. Oberfeld
4. Reinisch
5. Widi
6. Kanderbrück
7. Hasli
8. Rinderwald



Informationen Schuleintritt (Kindergarten/Basisstufe)



Informationen Schuleintritt (Kindergarten/Basisstufe)



Zuständigkeiten

- politische Behörde für strategische Ausrichtung der Schule Frutigen zuständig
- Abteilungsleitung und Schulleitungen für operative Führung der Schule Frutigen
- regionale Schulinspektorate = kantonale Aufsicht über Volksschule im Kanton Bern

Informationen Schuleintritt (Kindergarten/Basisstufe)



Überblick über die Schülerzahlen

- Wichtiges Thema in der Schulkommission
- Entwicklung der Schülerzahlen muss im Auge behalten werden
- unterschiedliche Entwicklung

Informationen Schuleintritt (Kindergarten/Basisstufe)



Einschreiben für das Schuljahr 2025/26 – Ablauf:

- Anmeldeformulare werden Ende Januar 2025 verschickt
- allfällige Gesuche um Schulortwechsel oder spezielle Wünsche auf Formular bzw. mit dem Formular einreichen
- Verschiebung Eintritt und reduziertes Pensum werden auf dem Formular vermerkt
- Einteilungen werden in der letzten Woche vor den Frühlingsferien mitgeteilt

Informationen Schuleintritt (Kindergarten/Basisstufe)



Der Kindergarten im deutschsprachigen
Teil des Kantons Bern
Informationen für Eltern

Bildungs- und Kulturdirektion



Broschüre Elterninformation Kindergarten

<https://www.bkd.be.ch/content/dam/bkd/dokumente/de/themen/bildung/kindergarten-und-volksschule/die-volksschule/media-center/deutsch/Elterninformationen-Kindergarten-Deutsch-d.pdf>



Broschüre Fit für den Kindergarten

<https://www.bkd.be.ch/de/start/themen/bildung-im-kanton-bern/kindergarten-und-volksschule/die-volksschule/media-center-broschueren-und-videos/deutsch.html>

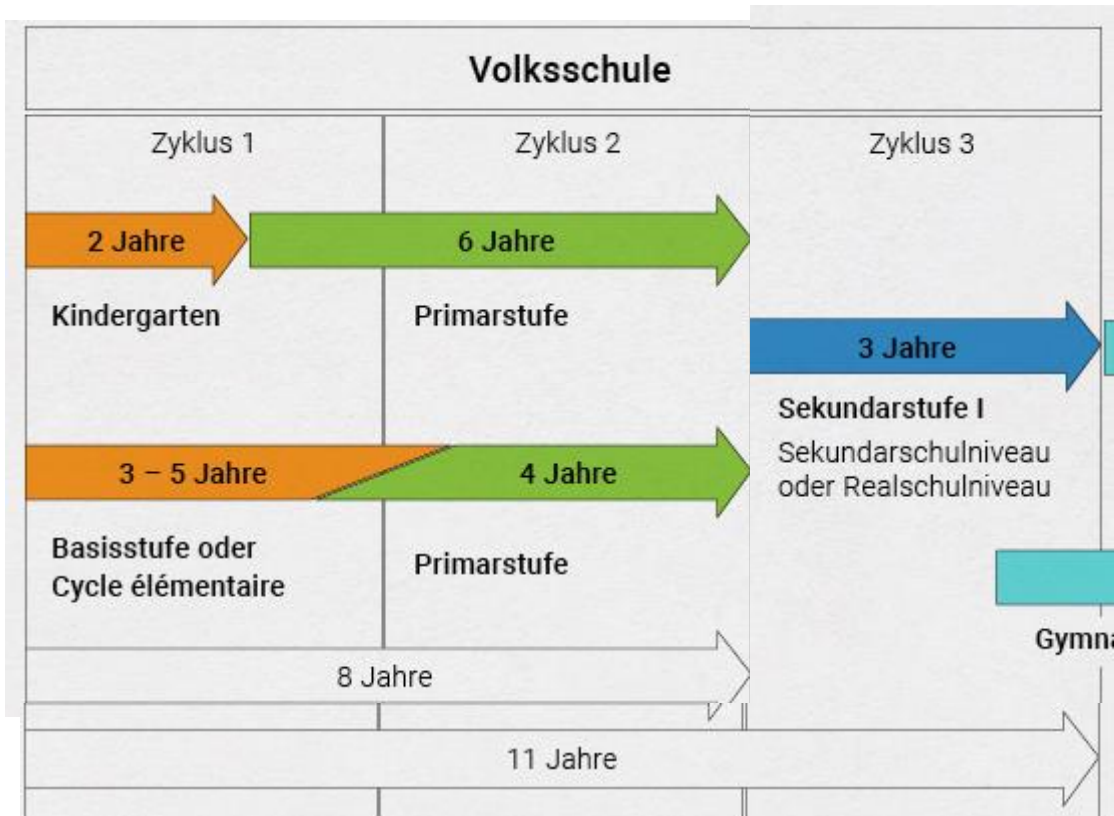
Informationen Schuleintritt (Kindergarten/Basisstufe)



Informationen zum Schuleintritt

Informationen Schuleintritt (Kindergarten/Basisstufe)

Organisation der Volksschule 11Jahre



Informationen Schuleintritt (Kindergarten/Basisstufe)



Verantwortung Eltern

- Zusammenarbeit mit den Lehrpersonen und mit der Schulleitung
- Zu Beginn des Schuljahres findet ein Elternabend statt
- Jährliches Standortgespräch
- Kindergartenweg
- Meldung von Abwesenheiten
- rechtzeitiges Einholen von bewilligungspflichtigen Dispensationen (vier Wochen im Voraus schriftlich bei der Schulleitung)
- Anmeldung schulärztliche Untersuchung und schulzahnärztliche Kontrolle
- Unterrichtsbesuche

Informationen Schuleintritt (Kindergarten/Basisstufe)



Verschiebungen

- Stichtag: vier Jahre alt am 31. Juli, Kindertarteneintritt am 1. August
- Möglichkeit der Verschiebung des Eintritts aufgrund Entwicklungsstand (Vermerk auf Anmeldeformular)
- telefonisches Gespräch mit Schulleitung

Reduziertes Pensum

- Möglichkeit des reduzierten Pensums im ersten Kindergartenjahr (vier statt normal sechs Halbtage)
- stufenweise Aufstockung auf fünf bis sechs Halbtage quartalsweise in Absprache mit Klassenlehrperson

Wellennachmittag

- Montagnachmittag, 2. Juni 2025
- Chance, das neue Umfeld kennenzulernen

Informationen Schuleintritt (Kindergarten/Basisstufe)



Stundenplan

- Montag bis Freitag
- Blockzeiten am Vormittag analog Schule
- Ein Nachmittag Unterricht

Wassergewöhnung

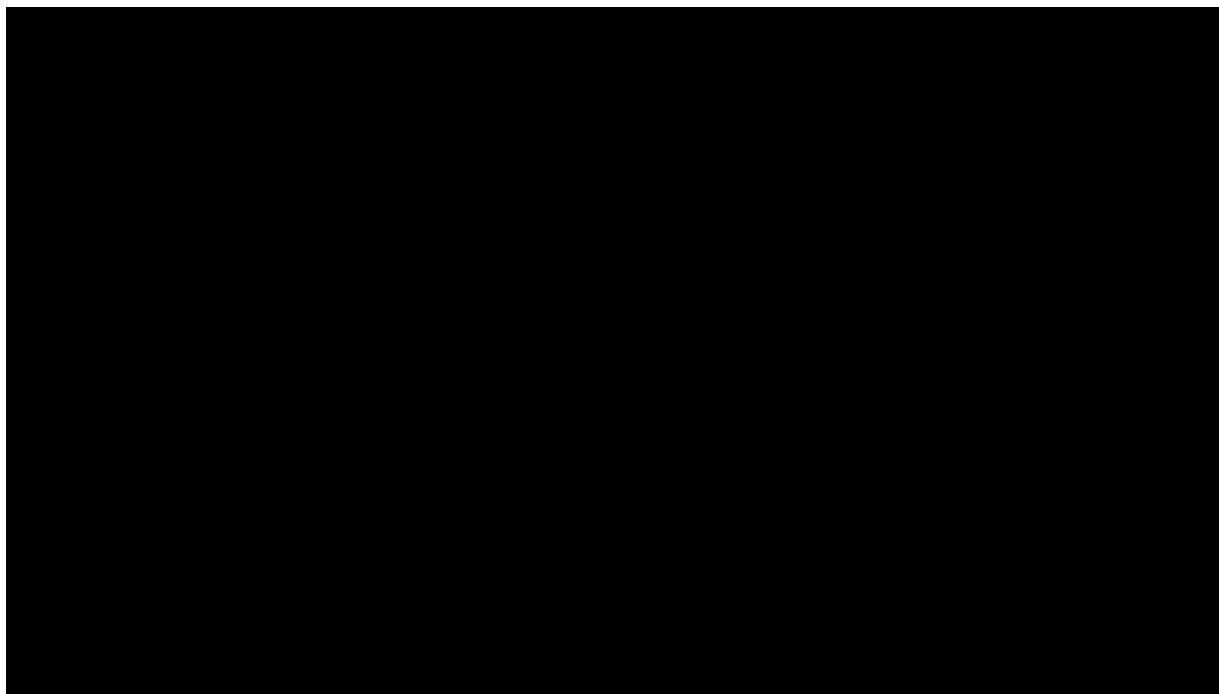
- Startet im 1. Kindergartenjahr
- Durchführung in Halbklassen

Informationen Schuleintritt (Kindergarten/Basisstufe)



Informationen aus dem Kindergarten/Basisstufenalltag

Informationen Schuleintritt (Kindergarten/Basisstufe)



Quelle: <https://www.prokiga.ch/produkt.php?artikel=140&Lang=de&ProdFilter=0>

Informationen Schuleintritt (Kindergarten/Basisstufe)



**«Hilf mir, es selbst zu tun.
Zeige mir, wie es geht.
Tu es nicht für mich.
Ich kann und will es alleine tun.
Habe Geduld, meine Wege zu begreifen.
Sie sind vielleicht länger,
vielleicht brauche ich mehr Zeit,
weil ich mehrerer Versuche machen will.
Mute mir Fehler und Anstrengung zu,
Denn daraus kann ich lernen.»**

Maria Montessori

Informationen Schuleintritt (Kindergarten/Basisstufe)



tägliche Verabschiedung von den Eltern, längere Zeit fremdbetreut

Informationen Schuleintritt (Kindergarten/Basisstufe)



neue Tagesstrukturen (Stundenplan)

Informationen Schuleintritt (Kindergarten/Basisstufe)



Anforderungen bezüglich Bewegung drinnen und draussen: Schulweg, geführtes Turnen, tägliches Spiel im Garten

Informationen Schuleintritt (Kindergarten/Basisstufe)



**selbstständiges Erledigen von WC-Geschäften inkl.
Händewaschen**

Informationen Schuleintritt (Kindergarten/Basisstufe)



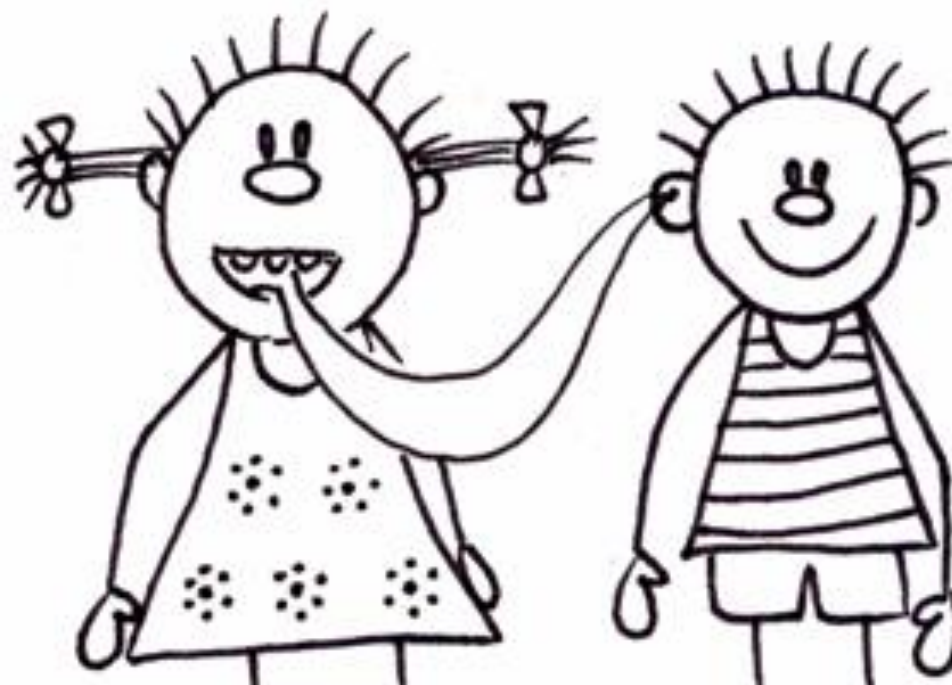
selbstständiges An- und Ausziehen

Informationen Schuleintritt (Kindergarten/Basisstufe)



**Anforderungen im Umgang mit Stift, Schere und
Alltagsgegenständen**

Informationen Schuleintritt (Kindergarten/Basisstufe)



**Das Kind muss sich mit ihm noch nicht vertrauten
Personen verständigen.**

Informationen Schuleintritt (Kindergarten/Basisstufe)



Quelle:

<https://www.bkd.be.ch/content/dam/bkd/dokumente/fr/themen/bildung/kindergarten-und-volksschule/die-volksschule/media-center/deutsch/Elterninformationen-Basisstufe-Deutsch-f.pdf>

Informationen Schuleintritt (Kindergarten/Basisstufe)



- Verbindung vom Kindergarten sowie 1. und 2. Klasse
- vier- bis achtjährige Kinder, altersdurchmisches Lernen
- Unterricht orientiert sich am Entwicklungs- und Lernstand des Kindes
- fließender Übergang
- mehrheitlich Team-Teaching-Stunden
- Basisstufendauer 3-5 Jahre je nach Entwicklungsstand

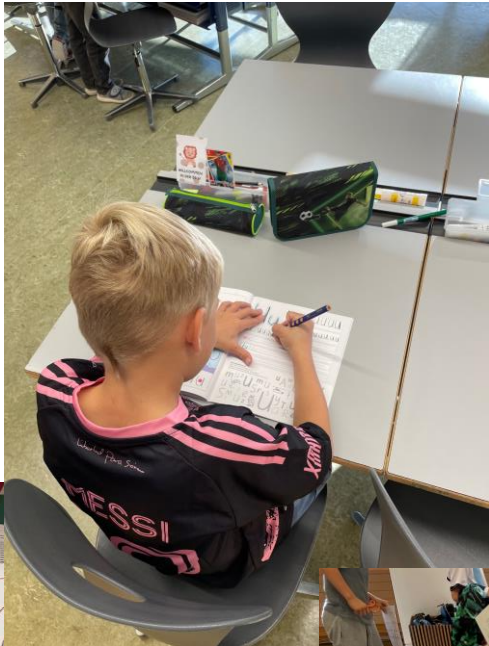
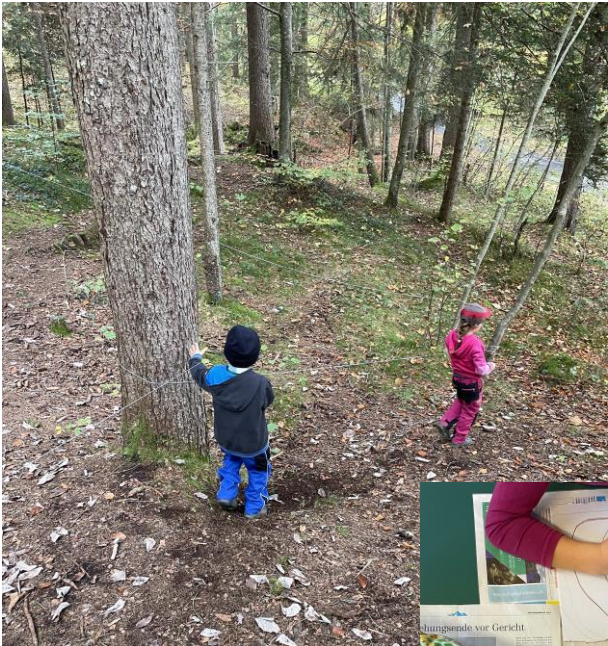
Informationen Schuleintritt (Kindergarten/Basisstufe)



Informationen Schuleintritt (Kindergarten/Basisstufe)



Informationen Schuleintritt (Kindergarten/Basisstufe)



Informationen Schuleintritt (Kindergarten/Basisstufe)



Quelle Bild:

https://www.google.com/search?q=eltern+verabschieden+kind&tbm=isch&ved=2ahUKEwiAmN7e6rGCaxUk4AIHHVbeAbcQ2-cCegQIABAA&oq=eltern+verabschieden+kind&gs_lcp=CgNpbWcQAzoECCMQJzoFCAAQgAQ6BggAEAcQHjoGCAAQCBAeOggIABCABB CxAzoNCAAQigUQsQMqgWEQQzoHCAAQigUQQzoHCAAQGBCABFDIDVjkmMGC7MWgEcAB4AIABIAGIAaISkgEEMjkuMZgBAKABAaoBC2d3cy13aXotaW1nwAEB&scient=img&ei=GSZKZcCnEqTAi-gP1ryHuAs&bih=729&biw=1280#imgrc=C1t5cFzR-FluM

Informationen Schuleintritt (Kindergarten/Basisstufe)



Informationen MR Kander- und Engstligental



Massnahmen Regelschule
Schulen Kander- und Engstligental

Informationen Schuleintritt (Kindergarten/Basisstufe)



einfache sonderpädagogischen Massnahmen:

- Logopädie (Logo)
- Integrative Förderung (IF)
- Psychomotorik (PM)
- erweiterte Unterstützung (eU)
- Klasse besondere Förderung
(5.-9. Klasse)

unterstützende Massnahmen:

- Begabtenförderung (BF)
- Deutsch als Zweitsprache (DaZ)

verstärkte sonderpädagogische Massnahmen:

- besonderes Volksschulangebot integrativ (bVSA int.)

Informationen Schuleintritt (Kindergarten/Basisstufe)



Grundsätzlich sind alle Angebote im Kindergarten vertreten.

Wichtig: Kinder haben Zeit sich zu entwickeln.

Erste Ansprechperson bei Fragen ist immer die Lehrperson Kindergarten.

Informationen Schuleintritt (Kindergarten/Basisstufe)



Informationen Tagesschule / Ferienbetreuung

Informationen Schuleintritt (Kindergarten/Basisstufe)



- Die Tagesschule/Ferienbetreuung befindet sich im Untergeschoss des Widi-Schulhauses
- Betreuung von Kindern ab Kindergarten bis und mit 6. Klasse
- Es können Kinder aus allen Schulen kommen, bei Transportbedarf bei der Gemeinde melden (nur Tagesschule)

Informationen Schuleintritt (Kindergarten/Basisstufe)



- Verschiedene Module Tagesschule: Frühbetreuung, Mittagsbetreuung, Nachmittagsbetreuung, Hausaufgabenbetreuung
- Wir bieten Hausaufgabenbetreuung an, aber keine Hausaufgabenhilfe
- Aufforderung zur Anmeldung erfolgt im April von der Gemeinde, mit der Klasseneinteilung zusammen. Änderungen der Module sind in Ausnahmefällen möglich. Ein Austritt ist nur im Januar oder Ende Schuljahr möglich
- Anmeldung über kiBon: Link zu der Seite, plus ein Anleitungsvideo
Link: www.kita-kinderzimmer.ch
- Ferienbetreuung während 9 Wochen pro Schuljahr. Anmeldeformular Website Schule Frutigen oder www.kita-kinderzimmer.ch
- Ferienbetreuung: Anmeldung nur für ganze Tage möglich

Informationen Schuleintritt (Kindergarten/Basisstufe)



Verschiedenes

Informationen Schuleintritt (Kindergarten/Basisstufe)



- Website Schule Frutigen: www.schulefrutigen.ch
- Schulsozialarbeit wird an den Elternabenden vorgestellt

Informationen Schuleintritt (Kindergarten/Basisstufe)



Fragen?

Informationen Schuleintritt (Kindergarten/Basisstufe)



Danke für Ihr Interesse!

**Wir freuen uns auf Ihr Kind und wünschen
Ihrem Kind einen erfolgreichen
Schuleintritt.**